



てらる 10 2008 Vol.115

笑顔の暮らし耕します  
「テラル」とは、「大地にやさしい」という意味で、テラ(地球、大地)というラテン語からの派生語で、農業を守り、自然を守り続けるというJAの基本姿勢を表現しています。

てらる

10

2008  
Vol.115

笑顔の暮らし耕します

JAテラル越前

CONTENTS(目次)

勝山市立村岡小学校  
稲刈り体験 ……………2

JAからのお知らせ……………4

表紙紹介 ……………6

理事会報告 ……………10

この広報紙は再生紙を使用しております

2008

# JAまつり

安全・安心、笑顔で食す人と農

とき 11月1日(土)・2日(日)  
午前9:00~午後5:00

ところ JAテラル越前本店及び駐車場  
大野市中挾1丁目1301番地

2日

城之内早苗 歌謡ショー

清水アキラ 爆笑トークショー

発行/平成20年10月10日  
編集/テラル越前農業協同組合 総務部 企画人事課 〒912-8540 大野市中挾1丁目1301 TEL 65-8891 FAX 65-1274  
Eメールアドレス / kouhou@jaterral.com

# 平成18年産米精算結果

平成18年産米の最終精算が終了しましたので、下記のとおり収入・支出額をお知らせ致します。

1等紙袋60kg 価格(単位:円) (消費税込)

項目	コシヒカリ	ハナエチゼン他	酒米	もち	摘要	
収入	販売代金	15,949	14,354	16,750	16,346	
	その他					
① 合計	15,949	14,354	16,750	16,346		
支出	内金金利	59	49	59	59	内金償還にかかる金利
	流通・保管経費	584	584	584	149	運送・入出庫経費
	生産・集荷・販売経費	216	216	283	0	宣伝広告・販促経費
	米政策事務費	128	128	128	128	「新たな米政策」事務費
	全農手数料	60	54	65	57	0.4%
	県連手数料	110	99	119	105	0.7%
② 小計	1,157	1,130	1,238	498		
JA控除	販売手数料	574	516	603	588	手数料率3.6%
	保管料	250	250	250	250	
	検査手数料	50	50	50	50	
	調整金	6	6	6	9	追加精算金の立替金利息
③ 小計	880	822	909	897		
④ 支出計②+③	2,037	1,952	2,147	1,395		
⑤ 内金	12,000	10,500	12,000	12,000		
⑥ 差引精算額①-④-⑤	1,912	1,902	2,603	2,951		
18年産手取額⑤+⑥	13,912	12,402	14,603	14,951		

## 平成18年産米追加支払(最終)

部分 平成20年9月30日実施の支払単価(60kg当り)

単位:円

年度	品 種	等級	仮渡金	第1回追加	第2回追加	第3回追加	計	稲得	特別支払	合 計
18	コシヒカリ	S	13,000	1,010	800	102	14,912	1,160		16,072
	コシヒカリ	1	12,000	1,010	800	102	13,912	1,160		15,072
	コシヒカリ	2	11,000	1,047	800	102	12,949	1,160		14,109
	コシヒカリ	3	8,500	2,594	800	102	11,996	1,160		13,156
	ハナエチゼン	1	10,500	1,000	800	102	12,402	1,160		13,562
	ハナエチゼン	2	9,500	1,047	800	102	11,449	1,160		12,609
	ハナエチゼン	3	8,500	1,094	800	102	10,496	1,160		11,656
	酒 米	特	12,600	1,673	800	102	15,175	1,160		16,335
	酒 米	1	12,000	1,701	800	102	14,603	1,160		15,763
	酒 米	2	10,600	1,761	800	102	13,263	1,160		14,423
もち	1	12,000	2,049	800	102	14,951	1,160		16,111	

※支払内容は、平成20年9月30日現在で、消費税を含みます。 ※稲得:稲作所得基盤確保対策の補てん金。

### 第33回JA-SSドライブウェイサービスコンテスト福井県大会入賞!!

県下JA-SS職員の接客サービスのレベルアップを目的とした、第33回JA-SSドライブウェイサービスコンテスト福井県大会が平成20年9月24日に開催されました。JAテラル越前からも、ワンマン・ワンカー(1職員1台の接客)の部3名、ワンマン・ツーカー(1職員2台の接客)の部2名が出場し、3名が入賞しました。今後とも、みなさまにご満足いただけるJA-SSを目指していきますので、ご利用よろしくお願ひ致します。15ページで入賞職員を紹介しています。

## 自分たちで植えた 稲を稲刈り体験

九月十六日(火) 勝山市立村岡小学校の五年生の児童三十五名が秋晴れの空の下、稲刈りを体験しました。



機械化・組織化され体験できなくなった農作業を体験し、米作りの大変さと食糧の大切さに対する意識を高めてもらおうと春の田植えに続きJA村岡青壮年部の北川部長が耕作する水田の一部を借りて行われました。田植えからちょうど百二十日目となったコシヒカリは金色に実り、絶好の稲刈り日和となりました。営農指導員から稲刈り鎌の使い方や注意点を聞いた児童達は、田んぼの端に



整列。校長先生の合図で一斉に刈り取って行きました。青壮年部の方や当JA職員の指導を受けながら稲刈りに汗を流しました。刈り取った稲は手分けしてコンバインへ運んで脱穀。また先生から「一粒残さず落ち穂を拾いましょう」と言われると落ち穂拾いをしながらお米の大切さを教わっていました。一息入れた児童達は、残りの稲をどんどん刈り取っていくコンバインを眺めながら、収穫の秋を楽しんでいました。



## 農業用使用済資材回収のお知らせ

J Aテラル越前では販売業者としての責任のもとに、本年もJ Aが供給した農業用資材及び農薬に対して下記の日程にて回収を行います。農業を守り、自然を守り続け環境にやさしい農業への取り組みにご理解とご協力をお願い致します。尚、**廃棄農薬回収方法・日時は別表(11ページ)**をご参照願います。

### ○農業用使用済資材・搬入規格・料金

種類	資材名	搬入規格	料金
塩化ビニール系の製品	ハウス用ビニール 肥料袋・育苗箱・畦波 畦シート	①大きさ 長さ 90cm 幅 90cm以内にたたむ ②重量 1 梱包あたり、15kg以内 ③荷姿 折りたたんだ形態	1kg当り 45円
ポリエチレン系の製品	農ポリ・黒マルチ等	肥料袋：20枚程度を折りたたんで袋に入れ、 十文字に縛る 育苗箱：10枚単位に2ヶ所で結束 畦シート：丸めて2ヶ所で結束	
プラスチック ボトル類	除草剤・殺虫剤・殺菌剤 ※洗剤容器等 生活用品は除外	農薬空：内部を洗い肥料袋に入れる ボトル ④結 束 2ヶ所(ビニール紐またはわら縄等)	
ハウス用鋼管及び ハウス部品	ハウス直管 ハウスU管 ハウス部品	・鋼管類は90cmに切断し15kg以内に梱包 する ・ハウス用部品は、針金で固定する	1kg当り 20円

※テラル越前では処理費用の一部を負担しています。

最小重量単位1kg

### ○搬入日時・場所・地区

実施日	受付時間	搬入場所	対象地区
11月16日(日)	午前8時から 正午まで	営農施設総合センター (大野市堂本)	大野地区
		上庄カントリー (大野市中掬)	
		勝山第1カントリー (勝山市荒土町伊波)	勝山地区
		勝山第2カントリー (勝山市平泉寺町岡横江)	
11月13日(木)	午後1時から 午後5時まで	九頭竜出張所	九頭竜地区
11月14日(金)	午前9時から 正午まで		

① 指定日以外に搬入されたい場合  
② 正しく分類・梱包されていない場合  
③ 生活用ゴミが入っている場合  
④ 鋼管類以外の金属  
次の場合は搬入できません

必ず**印鑑**(処理委任状に使用)・及び**現金**をご持参ください。

参加者募集!

# じーば Zi-Baフェスタ

～いつまでも 生き・活き・元気!～

**と き** 平成20年10月22日(水) 午前10時～午後2時

**と ころ** J Aテラル越前本店 エクセレントホール  
(大野市中掬1丁目1301 TEL 65-8893)

**主 催** J Aテラル越前助け合い組織『結の会』  
J Aテラル越前

**対 象 者** 概ね65歳以上の元気な高齢者 130名

**参 加 費** 500円(昼食、保険料含む)

**申 込** 平成20年10月15日(水)までに最寄りの支店または生活福祉課まで  
お申し込みください。(但し、130名になり次第締切ります)

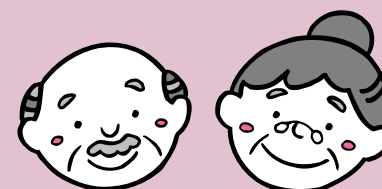
**内 容**

- ・健康と長寿を願ってジャンボ太巻きずし“長寿ずし”に挑戦
- ・寸劇(もし寝たきりになったら…)・園児によるおどり(いとよ保育園)
- ・健康相談と血圧測定(厚生連)

日 程	
9:30～ 受 付	11:30～ 長寿ずし
10:00～ 開 会	12:10～ 昼食、休憩
10:00～ あいさつ	13:00～ おどり(いとよ保育園)
日程説明	13:40～ お茶タイム
10:30～ 寸 劇	14:00～ 閉会、解散

※専用バスで支店まで送迎いたします。  
詳しくは、J Aテラル越前生活福祉課(☎65-8893)まで

※バスに乗車される方には後日、乗車場所等についての案内を差し上げます。



平成二十年九月二十六日に開催された理事会の審議事項は次の通りです。

●付議事項

- 第一号議案 中間決算監事監査の回答(案)について
- 第二号議案 就業規則の一部変更(案)について
- 第三号議案 臨時職員就業規則の一部変更(案)について
- 第四号議案 福祉職員就業規則の一部変更(案)について
- 第五号議案 賞罰委員会規程の一部変更(案)について
- 第六号議案 教育訓練規程の一部変更(案)について

人事異動

〔異動〕  
人事異動がありましたので、お知らせ致します。

- 総務部付 稲津 弘治
- 大野東支店 複合渉外 (平成二十年九月二十日付)
- 総務部付 伊藤 明美
- 大野北支店 複合渉外 (平成二十年十月一日付)
- 〔退職〕 自己都合退職 大野南支店 村中 美幸 (平成二十年九月三十日付)

本文中の担当課の名称を「教育訓練担当課」に変更しました。

第七号議案

役員との賃貸借契約について JA所有建造物の一部を現役員が理事を務める団体へ賃貸することが承認されました。

●報告事項

- 一、JA全国監査機構期中監査Iの実施について
- 二、JA共済コンサルティング活動の役員調査(ES)の実施について
- 三、平成十八年度産米共同計算の結果について
- 四、大野南支店入札結果について
- 五、八月末実績について
- 六、金利自由型貯金の利率について
- 七、余裕金の運用状況について

廃棄農薬の回収のお知らせ

JAより購入頂いた農薬の中で、使用期限が切れ今後使用の見込みがない農薬の廃棄処理を希望される方は、事前に商品名と数量(袋数)を下記の手順にてお申し込み願います。

1. お申し込み手順

- ①各支店に用意してある「廃棄農薬処理申込書」(2部)に商品名と数量(袋数)等をご記入いただき、「農家控え」用紙を持ち帰ります。(処理申込の印鑑が必要)
- ②回収日に「農家控え」用紙を持って、下記回収日、場所へ持ち込み願います。現金及び廃棄マニフェスト用に印鑑もご持参願います。

2. 回収日時 平成20年11月9日(日) 午前8時30分より正午まで

3. 回収場所 大野配送センター(大野市) 勝山配送センター(勝山市)

4. 回収料金

1kg当たり(税込) 最少計量単位100g

農薬の種類	処理金額	備考
一般農薬	250円	
くん蒸剤	350円	
硫黄類	350円	石灰硫黄合剤など
クロロピクリン類	1,500円	

※重量については風袋込となります

5. 回収不可農薬(主な農薬名)

- ①POPs農薬 DDT、エンドリン、アルドリン、PCBなど
- ②ダイオキシン類 MO粒、ショウロンM、サタンMなど
- ③水銀系 クミスイ、プラエスMなど
- ④家庭用薬

6. 申込締切日 平成20年10月20日(月)

お問い合わせは各支店または購買課まで

JAテラル越前・貸出金利一覧表

☆住宅ローン		☆その他資金		平成20年10月1日現在				
貸出金利	金利選択型				変動金利	資金名	ご利用目的	貸出金利
	2年固定	3年固定	5年固定	10年固定		固定金利	農業資金関連	2.30%より
1.10%より	1.15%より	1.60%より	2.10%より	1.60%より	変動金利	農業経営改善資金(個人)	農業資金関連	1.80%より
						生活改善資金	生活関連	1.80%より
						JAクローバー資金	生活関連	1.70%より
						JA教育ローン資金	教育関連	1.50%より
						JAマイカーローン	自動車購入関連	2.00%より

※貸出金利は最優遇金利適用時の金利です。  
 ※上記金利は金融情勢等により、お借入れ日までに変更させていただく場合もあります。  
 ※福井県農業信用基金協会の保証をご利用いただきますので、原則として保証人は必要ありません。

編集後記

収穫の秋、稲刈りは終わりましたが、次は里芋・そばなどの収穫が控えてまだまだ大変です。朝晩冷えるようになってきましたが、いろんな秋の味覚が出そろそろ季節。そんな奥越の味覚も出品される“2008 JAまつり”を11月1日・2日に今年は本店にて開催します。展示品やいろいろな催し物を用意して、皆様のご来場お待ちしております。

秋取り予約肥料自己引取りのお知らせ

自己引取りにて秋取り肥料を予約して頂いた方を対象に、下記の通り実施致します。

- 引取日時 平成20年10月18日(土)・19日(日) 午前8時より正午まで
- 実施場所 大野配送センター・勝山配送センター・大野南支店倉庫
- 対象品目 水稻主要品目9品目

※日程は変更になる場合もあります。

11月 1日(土)2008 JAまつり(2日) 9日(日)廃棄農薬回収(購買課)

- 10月 10日(金) 外務活動日、ラジボール卓球(生活福祉課)、村岡倉前検査(勝山中支店)、鹿倉倉前検査(勝山北支店)
- 11日(土) うまいもんまつり(勝山中支店)、かつやまふれあい市民交流会(勝山中支店)
- 13日(月) 女性部役員研修(生活福祉課)
- 14日(火) 里芋選果場稼働(販売施設課)、ナイター相談会(大野東支店)
- 15日(水) 里芋初セリ立会(営農特産課)、全地区農家組合長会議(勝山南支店、野向倉前検査(勝山中支店)、北郷倉前検査(勝山北支店))
- 16日(木) 阪合農家組合長会(大野東支店)
- 17日(金) 農家組合長会(大野西支店)、富田農家組合長会(大野東支店)
- 18日(土) 秋取り肥料引取り(19日購買課)
- 19日(日) 秋の住宅ローン相談会
- 20日(月) 勝山地区ふれあい健康教室(21日(共済課)、下庄農家組合長会議(大野北支店)、上庄農家組合長会(上庄公民館)(大野南支店)、上庄女性部・うまいもん講座(大野南支店))
- 21日(火) キク部会研修(22日(営農特産課)、乾側農家組合長会議(大野北支店))
- 22日(水) Zi・Baフェスタ(生活福祉課)、ナイター相談会(大野東支店)
- 23日(木) かつやま特産振興研究会視察研修(勝山中支店)
- 26日(日) 勝山観光農園(営農特産課)
- 28日(火) 監事会(監査室)、理事会(総務課)、マレットゴルフ大会(信用課)

2008 平成20年

行事日程

# 教育ローンキャンペーン

期間中ご成約の方に「ちょきんぎょグッズ」プレゼント！

平成20年10月1日（水）～平成21年4月30日（木）

※表示金利は、お借入れ当初に適用（キャンペーン期間の実行分に限り）されるものです。  
※変動金利型は、店頭標準金利を年2回見直しさせていただきます。

## 変動金利型

【最優遇金利】

年 **1.50%**

【店頭標準金利】  
年2.30%

（平成20年10月1日現在）

## 固定金利型

【キャンペーン金利】

年 **2.80%**

【全期間固定金利】

但し、金利優遇はありません。

＜最優遇金利の適用条件＞ 当JAにて、以下の①～⑪のいずれかの条件を満たされる方（①～⑪については同一家族の契約も含めます）

① 年金振込が1口以上ある方	0.3%	⑧ 当JAのガスを常時利用されている方	0.1%
② 年金振込が2口以上ある方	0.5%	⑨ カードローン又はミニカードローンの取引をされている方	0.1%
③ 毎月5万円以上の給与振込指定をされる方	0.5%	又は予定の方	0.1%
④ 長期共済契約を5,000万円以上保有されている方	0.1%	⑩ 定期積金満期契約額150万円以上又は定期貯金を	0.1%
⑤ 長期共済契約を1億円以上保有されている方	0.2%	500万円以上預け入れされている方	0.1%
⑥ 長期共済契約を2億円以上保有されている方	0.3%	⑪ 財形貯金（毎月1万円以上）の取引がある方	0.1%
⑦ 公共料金の振替決済指定を3件以上される方	0.2%		

（変動金利を選択された方は、上記のご利用から最高0.8%優遇致します。）

### 【JA教育ローン申込概要】

#### ご利用いただける方

- 借入時の年齢が満20歳以上、返済時の年齢が満71歳未満の方。
- 勤続（または営業）年数が1年以上の方。
- 前年度税込年収150万円以上の方。
- 高校以上の学校に就学予定または就学中の子弟を有する方。
- その他JAの定める条件を満たしている方。

#### お使いみち

- 入学金・授業料の他に施設費など、学校へ納入する資金および就学のためのアパート等入居費用にご利用いただけます。

#### ご融資金額

- 500万円以内、1万円単位（所要金額の範囲内）

#### ご融資期間

- 最長13年6ヵ月以内  
（据置期間最長6年6ヵ月以内+返済期間最長7年以内）

※ローン商品の詳しい内容については、店頭にて説明書をご用意しております。

※店頭にて返済額の試算を承っております。

※審査の結果、ローン利用のご希望に添えない場合もございますので、ご了承ください。

※JA教育ローンをご利用中に、繰上返済を行う場合や返済条件を変更する場合には、別途当JA所定の手数料が必要となります。

#### ご返済方法

- 元利均等返済または元金均等返済（ともにボーナス併用返済可）

#### 担保・保証

- 担保：無担保
- 保証：福井県農業信用基金協会の保証をご利用いただけます。  
※保証料が別途必要になります。

#### ご用意いただく書類

- 健康保険証（写）および運転免許証（写）
- 所得証明書（給与所得の方は、源泉徴収票または住民税決定通知書で可）
- 合格通知書、入学案内書及び募集要領、納付通知書
- その他JAが必要とする書類

JAテラル越前 TEL 65-1295

福井県JAバンク

「JAとのお取引はこれから」というお客様もお気軽にお問い合わせ・ご相談ください。

## 身近にできる環境対策

## 重曹を生活に使ってみよう（実践編）



クリーン・プラネット・プロジェクト ● 岩尾明子

重曹の基本的な使い方はいくつかご紹介しましょう。日々の家事にちょこちょこ使うだけなら、重曹は肌に優しく、ゴム手袋いらすずで使えます（ただし手荒れやしっしんなどが起こりやすい人はゴム手袋を着用してください）。

キッチンで特に重曹と相性のいい素材はステンレス、ガラス、陶器、ほうろつなど。毎日活躍する食器や道具ばかりです。これらをピカピカにする一番スタンダードな使い方は、少量の水でペースト状にした重曹を塗り、しばらく放っておくことです。時間を置くことで汚れが分解され、力を入れなくても軽くこするだけで、つるりと落ちます。仕上げは水で洗い流すか、薄めた食用酢で重曹を中和しながらふき取ります。

また漆器やクリスタルガラスなど、柔らかいものやデリケートなものは、重曹でゴシゴシ磨くのをやめましょう。食器洗い乾燥機をお使いのご家庭なら、小さじ1〜大さじ1杯の重曹を専用洗剤の代わりに使うことができます。もし乾燥機内が白っぽくなってきたら、それは水アカです。

があるアルミと銅です。たえ重曹で黒ずんだとしても、慌てず食用酢をスプレーしてしばらく置くと元通りになります。

今回は重曹の代わりにクエン酸を小さじ1杯ほど入れ（リンスポケットがあればそこに投入する）、1サイクル回せば消えてなくなります。

毎日使うふきんや台ふきも、せっけんできれいに洗ったあと、パラリとひと振り重曹を溶かしたお湯に漬け置きしておく、夏でも不快なおいがしません。

どれも手間いらずで簡単！早速あなたも重曹を使ってみませんか？ さっと「目からウロコ」な体験ができますよ。

岩尾明子（いわお あきこ）

未来型ナチュラル生活研究家。身近な素材を使った、地球と人に優しい清潔な暮らしを提案する。著書に『重曹生活のススメ』など。クリーン・プラネット・プロジェクトの地球に優しいお掃除のサイト <http://www.cleanplanet.info>

## 秋の住宅ローン相談会開催のお知らせ

●開催日時 平成20年10月19日（日） 午前9時から午後4時まで

●開催会場	大野北支店 ☎65-1264	勝山南支店 ☎88-0341
	大野西支店 ☎65-1270	勝山中支店 ☎88-0342
	大野東支店 ☎65-1272	勝山北支店 ☎89-2003
	大野南支店 ☎64-1111	

詳しくは、各支店までお問い合わせください。



# 第33回JA-SS ドライブウェイサービスコンテスト 福井県大会 部門別入賞者紹介

ワンマン・ワンカーの部

ワンマン・ツーカーの部

ワンマン・ツーカーの部

教育トレーナー

(第4位)  
JAテラル越前 しのぐらSS  
宮腰 輝



(第2位)  
JAテラル越前 たきなみSS  
渡邊 宇城



(第3位)  
JAテラル越前 かたせSS  
桜井 英章



JAテラル越前 陽明SS  
織田 信吾



優秀賞



優秀賞



優秀賞

今後もJA-SSをご利用の程、宜しく願い申し上げます。

# 秋の大タイヤ祭り



## スタッドレスタイヤ早期割引予約

10月1日→11月2日まで同時開催!!

スタッドレスタイヤ早期予約 **大** 特価品

145R12, 6PR

軽トラック  
軽商用車

155/65R13

eKワゴン  
ワゴンR

155/65R14

ムーブ  
タント

詳しくは各SS店頭にてお願いします。

## 全ラインナップ特別価格!!

組替え1本525円～ バランス1本315円～ 廃タイヤ処理料1本525円別途申し上げます。あらかじめご了承ください。

タイヤ空気圧無料点検実施中!!

空気圧不足は

トラブルの

大きな原因ですよ!!

① カーブでフラフラ



カーブやレーンチェンジで  
踏ん張りが効かずふらつき、  
片べりや偏磨耗の原因。

② タイヤ損傷・偏磨耗



走行時の発熱が大きくなり、  
タイヤの損傷や偏磨耗に  
つながります。

③ 燃費悪化



摩擦面が大きくなり、  
燃費悪化につながります。



JA-SS 5店舗同時開催



陽明SS・65-1258



しのぐらSS・65-2988



上庄SS・65-8252



かたせSS・88-4321



たきなみSS・88-1007