



てらる

8

2010
Vol.137

笑顔の暮らし耕します

 JAテラル越前

CONTENTS(目次)

てらるの話題	2
女性部活動	4
平成20年産米精算のお知らせ	5
理事会報告	10

里芋選別所の増改築、

里芋冷凍加工工場改造工事を承認

臨時総代会 開催

去る七月十日午後二時より、「固定資産の取得及び処分(案)について」をはじめとした二議案を審議する臨時総代会がテラル越前農協会館で開催されました。



臨時総代会は、四四九名(うち本人出席一八五名、委任状二六名、書面出席二三八名)の総代が出席し議長に、門 善孝氏(勝山市村岡地区)を選出し開会しました。総代会では議決権行使書集計立会人四名を代表し、南部文秀総代(勝山市鹿谷地区)より「総代会に関する書面議決管理規程」に基づき実施された、書面議決の行使状況の報告が行われ、二つの議案について審議を行いました。

第一号議案では特産品である里芋の集出荷を上庄選果場一ヶ所で集中して行うことと併せ、流通規格の正確性を高めることを目的に、新たな機械を導入するため、現在の施設を増改築すること。並びに、ニーズの高い冷凍里芋の安定供給体制や衛生面での安全管理体制を確立するために、現在の加工施設の改造を行うことについて上程し

ました。このことは、里芋のブランド化の定着や、生産面積拡大による安定供給から販路拡大を図ることを目的としています。

議事では、特産品を取り扱う施設ということもあり多くの意見が出され、中には生産者の高齢化に伴う里芋の作付面積の減少傾向などを危惧する声もありましたが、各総代の特産振興への理解度も高く、原案通り承認されました。両施設とも来年度の二月の完成を予定しています。

続く第二号議案においても原案通り承認され、午後四時五十分議事を終了しました。



臨時総代会提出議案

第一号議案

固定資産の取得及び処分(案)について

〔里芋選別所の増改築工事(上庄施設)、里芋冷凍加工工場改造工事(大野施設)〕

第二号議案

〔組合員の除名について〕



菊部会活動の報告

菊部会では7月23日ショッピングモール ヴィオにおいて、切花品評会を行いました。厳正な審査の結果、知事賞には石塚和高さん(勝山市荒土町北宮地)が入賞し、奥越農林総合事務所所長賞には石田和弘さん(勝山市鹿谷町志田)、JA テラル越前組合長賞には高見信男さん(大野市南六呂師)、他8名の方がそれぞれ受賞されました。

受賞された皆さん、おめでとうございます。

菊の生産者募集

菊部会では、菊を作っていただける仲間を常時募集しております。また班別での指導も行っていますので、初めての方でも安心して生産していただけます。なお、苗や資材購入につきましては中古の資材の斡旋等を行い、取り組みやすい体制を整えております。興味のある方は近くの支店、営農政策課または菊集出荷場(☎87-0453)までご連絡ください。

大野南支店

短冊に願いを込めて

七夕窓回感謝デー開催

大野南支店では七月五日〜九日の間、七夕窓回感謝デーを開催しました。窓口ご来店の方に、願い事やJAへの意見を短冊に書いて頂き、抽選でプレゼントを進呈。

笹飾りに吊るされた色とりどりの短冊には、家族の健康や幸せを願ったものが多く見られました。

また、農作物の豊作や景気の回復を力強く願ったものも見られました。

これからも各支店ではいろいろな企画を用意して、組合員の皆様のご来店をお待ちしております。



真っ赤に色づき、出荷本番 ミディトマトの目揃え会

勝山市特産のミディトマト「華ロケット」の目揃え会が七月十四日、JAテラル越前泉寺の集荷場で開かれました。

「華ロケット」は長さ三、四センチ程のロケットのようなミディトマト。勝山南部ミディトマト生産組合(坂井智順組合長)の農家八戸が「華ロケット」のほか、「越のルビー」を合わせて昨年と同じ三二ニールで栽培されています。

目揃え会には組合員や当JAの職員らが出席し、出荷時の赤色の度合いや糖度など、出荷基準を確かめていました。

出荷ピークを迎える八月には糖度がますます高くなり、需要も高まっています。消費者にも好評を得ており、主に福井市場に出荷されます。



自慢の菜園に 夏野菜がいっぱい

七月十四日、テラル越前女性部(松田典子部長)は「我が家自慢の自家菜園コンクール」を開催しました。

同コンクールは、計画的な自家菜園で自給率を高め、作る喜びと安心で安全な食生活を積極的に進めることなどを目的に毎年開催しています。

今年も管内の女性部員十二名が参加。審査員がバスで管内の圃場を巡り、審査基準に応じて審査を行いました。審査員は行政の関係者をはじめ羽生専務理事、女性部長の他、女性部役員、関係部長等で、野菜や緑黄色野菜の種類、菜園の管理と工夫などの項目ごとに採点しました。

どの圃場も隅々まで管理が行き届き工夫されており、慎重に審査された結果、最優秀賞には阪谷支部の大畑さんが選ばれました。

女性部ではこのような活動を通しながら、農業の良さ・大切さをさらにアピールする活動に努めていきます。コンクールの結果は次の通りです。

最優秀賞		優秀賞		優良賞	
大畑 幸子さん	阪谷支部	中村 佐和枝さん	村岡支部	海野 栄子さん	富田支部
山本 みさをさん	勝山支部	前川 なみ子さん	勝山支部	齊藤 ふさゑさん	上庄支部
中道 鈴代さん	勝山支部				



最優秀賞 大畑幸子さんの菜園

夏休みの思い出をつくらう ちゃぐりんフェスタ開催

今年も管内の小学生 48 名が参加し、交流を深め農業や JA に興味・関心を持ち、理解してもらおうと 8 月 2 日、ちゃぐりんフェスタを開催しました。今年も、岐阜県郡上八幡方面へ出かけて鍾乳洞探検・流しそ



うめん体験をし、工作作りの一つとして食品サンプル作りにも挑戦しました。夏休みの宿題の参考として「ちゃぐりん」の記事を紹介し、子供たちも興味深く読んでいました。暑い一日でしたが、有意義な夏休みの一日を過ごした小学生は食品サンプルを手に元気に帰っていきました。



福井県代表として出場!!

JA 女性組織東海北陸地区リーダー研修会



7 月 8 日・9 日と三重県鳥羽市において、平成 22 年度東海北陸地区リーダー研修会が開催されました。東海北陸地区 7 県から女性部員と JA 関係者約 200 名が一堂に会し、テラル越前女性部の松田信子さんが「思いをかたちに 夢に進む農舞台」と題し、JA 女性組織活動体験発表に福井県代表として発表しました。めっけんもん倶楽部の活動・大野北支店管内の矢地区の活動について各地区の代表 7 名中、1 番目に発表。大舞台にもかかわらず、堂々と発表されました。

平成20年産米精算結果

平成20年産米の最終精算が終了しましたので、下記のとおり収入・支出額をお知らせ致します。

1等紙袋60kg 価格(税込み) (単位:円)

項 目		コシヒカリ	ハナエチゼン 他うるち	酒 米	も ち	摘 要	
収入	販 売 代 金	15,773	14,680	15,974	17,873		
	そ の 他	0	0	0	0		
	① 合 計	15,773	14,680	15,974	17,873		
支出	全農 県連 控除	内 金 金 利	79	79	79	79	内金償還にかかる金利
		流 通 ・ 保 管 経 費	613	613	613	151	運送・入出庫経費
		生 産 ・ 集 荷 ・ 販 売 経 費	164	164	164	26	宣伝広告・販促経費
		安 全 安 心 対 策 費	120	120	120	120	
		全 農 手 数 料	54	50	56	63	
		県 連 手 数 料	110	110	110	110	
	② 小 計	1,140	1,136	1,142	549		
	J A 控 除	販 売 手 数 料	567	528	575	643	手数料率3.6%
		保 管 料	250	250	250	250	
		検 査 手 数 料	52	52	52	52	
		調 整 金	18	18	18	21	出荷契約金・追加精算金利息
	③ 小 計	887	848	895	966		
	④ 支出合計 ②+③	2,027	1,984	2,037	1,515		
⑤ 内 金	12,000	10,500	12,000	12,000			
⑥ 差引精算額 ①-④-⑤	1,746	2,196	1,937	4,358			
平成20年産手取額 ⑤+⑥	13,746	12,696	13,937	16,358			

平成20年産米追加支払 (最終)

部分 平成22年8月支払予定単価 (60kg当り)

(単位:円)

年産	品 種	等級	仮渡金	第1回追加 (20年12月)	第2回追加 (21年12月)	最終精算 (22年7月)	合 計
20	コ シ ヒ カ リ	1	12,000	1,170	490	86	13,746
		2	11,000	1,073	490	86	12,649
		3	10,000	1,077	490	86	11,653
	ハ ナ エ チ ゼ ン	1	10,500	1,620	490	86	12,696
		2	9,500	1,623	490	86	11,699
		3	8,500	1,626	490	86	10,702
	酒 米	特	12,600	1,108	667	160	14,535
		1	12,000	1,110	667	160	13,937
		2	10,600	1,435	667	160	12,862
も ち	1	12,000	3,080	536	742	16,358	

※上記以外のうるち米は、各年産とも「ハナエチゼン」と同額です。

※支払内容は、平成22年8月現在で消費税を含みます。

農繁期パートナープラン

春や秋の農繁期。忙しさにまぎれて“ついうっかり”が大きな事故をまねきます。
 特定農機具傷害共済は、特定農機具の使用または管理中に特定農機具による事故により死亡
 または負傷されたときの保障です。
 こうした危険にJAの「自動車共済」と「特定農機具傷害」のセットで、安心保障！

自動車共済

【2ヶ月・3ヶ月・1年保障】

【対人】 無制限



【対物】 無制限

(免責：0万円)

万-に備えて!



特定農機具傷害共済

【1年保障】

・死亡共済金額

500万円

・部位症状別治療共済金額

5000円

道路走行中の
衝突

主な機種名 (引受けることができる主な農機具の範囲)	
1級	田植機・バインダーなど
2級	動力耕運機・自走式稲わら収集機など
3級	乗用トラクター・自脱型コンバインなど

農作業中の
横転

平成22年4月現在

掛金表 (単位：円)	2ヶ月契約 ※1		3ヶ月契約 ※1		1年契約 ※1, ※2	
	個人加入	集団加入	個人加入	集団加入	個人加入	集団加入
1級	2,140円 (農)160+(自)1980	2,020円 (農)160+(自)1860	2,800円 (農)160+(自)2640	2,620円 (農)160+(自)2460	6,780円 (農)160+(自)6620	6,330円 (農)160+(自)6170
2級	2,415円 (農)435+(自)1980	2,285円 (農)425+(自)1860	3,075円 (農)435+(自)2640	2,885円 (農)425+(自)2460	7,055円 (農)435+(自)6620	6,595円 (農)425+(自)6170
3級	3,585円 (農)1605+(自)1980	3,430円 (農)1570+(自)1860	4,245円 (農)1605+(自)2640	4,030円 (農)1570+(自)2460	8,225円 (農)1605+(自)6620	7,740円 (農)1570+(自)6170

注) (農)とは特定農機具傷害共済、(自)とは自動車共済の掛金をいいます。

【ご注意】

- この共済は、農耕作業用小型特殊自動車を対象としています。
- 集団加入とは、共済責任の始期および終期を同一とする共済契約を同時に10台以上の車両について契約する場合に適用します。
- 上記掛金表の集団加入は、10台以上99台までの契約の場合です。

この資料は概要を説明したものです。詳細は「重要事項説明書(契約概要・注意喚起情報)」および「ご契約のしおり・約款」により必ずご確認ください。(傷害共済についてはしおりはありません。)

- ※1 2ヶ月・3ヶ月・1年契約とは、自動車共済の契約期間を示しています。上記掛金表で、自動車共済掛金は新規加入の場合を示しています。特定農機具傷害共済の契約期間は1年です。
- ※2 自動車共済の掛金は12ヶ月一括払いで計算しております。

お問い合わせは最寄りの各支店までお願い致します。

JA共済

【10209990019】

理事会報告 監事同席

平成二十二年七月二十七日に開催された理事会の審議事項は次の通りです。

●付議事項

第一号議案

平成二十二年中間決算について

二十二年中間決算について協議され、承認されました。

第二号議案

職務権限表の一部変更(案)について

機構改革後、より実態に即した権限表に変更されました。

第三号議案

貸出金の承認について

●報告事項

一、平成二十二年中間決算監事監査の実施について

二、内部監査等(四～六月)の結果について

三、苦情報告について

四、工事入札の報告について

五、らくらくキャッシュ貸越利率の変更について

六、平成二十年度米共同計算の結果について

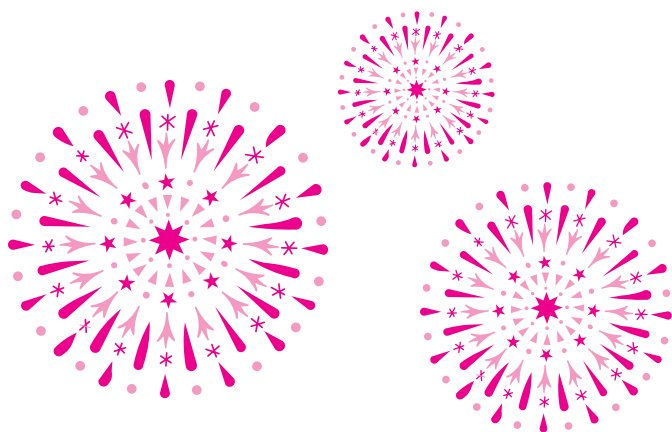
七、平成二十二年米出荷申出数量について

八、平成二十二年C/E、米選別所、シードプラントの運営計画について

九、月次モニタリング(調整後自己資本比率等の推移)について

十、金利自由型貯金の利率について

十一、余剰金の運用状況について



JAテラル越前・貸出金利一覧表

☆住宅ローン

	金利選択型				変動金利
	2年固定	3年固定	5年固定	10年固定	
貸出金利	1.10%より	1.15%より	1.60%より	1.90%より	0.75%より

※貸出金利は最優遇金利適用時の金利です。
 ※上記金利は金融情勢等により、お借入れ日までに変更させていただきます場合もあります。
 ※福井県農業信用基金協会の保証をご利用いただきますので、原則として保証人は必要ありません。

☆その他資金

平成22年8月2日現在

資金名	ご利用目的	貸出金利
農林業経営改善資金	変動金利	農業資金関連 0.95%より
アグリ長期特別資金	固定金利	農業資金関連 1.45%
生活改善資金	変動金利	生活資金関連 0.95%より
JAクローバーローン	変動金利	生活資金関連 0.85%より
JAマイカーローン	固定金利	自動車購入関連 1.50%
JA教育ローン	変動金利	教育費用関連 1.00%より

8月

2010
平成22年

行事日程

10日 外務活動日

女性部阪谷支部「畑の講座」
 (生活福祉課)、勝山中支店
 農家組合・酒米組合合同会議
 (勝山中支店)

11日 勝山南支店農家組合長会議

12日 大野西支店農家組合長会議

勝山北支店農家組合長会議、
 ナイターローン相談会(大野東支店、勝山全支店)

19日 大野南支店農家組合長会議

ナイターローン相談会(大野全支店)

20日 三億円会総会(共済課)

21日 青壮年部学習会(営農政策課)

22日 休日ローン相談会(融資課)

24日 勝山地区女性部着付け講座

(生活福祉課)

25日 カントリー稼働予定(生産施設課)

26日 監事会・理事会、年金相談

会(勝山中支店)(信用課)、
 ナイターローン相談会(大野東支店、勝山全支店)

28日 県フレッシュミズスポーツ

交流会(生活福祉課)

※日程は変更になる場合もあります。

営業時間のご案内

農機センター・配送センターの営業のお知らせ

秋の農繁期を迎えますので、下記の通り休日営業させていただきます。

農機センター

大野農機センター ☎ 65 - 1257
 上庄農機センター ☎ 64 - 1114
 勝山農機センター ☎ 89 - 2534

期間 8/21(土)～9/26(日)までの
 土・日・祝 営業
 時間 午前8時30分より午後5時まで

配送センター

大野配送センター ☎ 65 - 1256
 勝山配送センター ☎ 87 - 3395
 大野南支店倉庫 ☎ 64 - 1111

期間 8/21(土)～10/26(火)までの
 土・日・祝 営業
 時間 午前8時30分より午後5時まで



健康教室予定

月日	曜日	午前	午後
8/10	火	ストレッチ体操	
11	水	バランスボール	ラージボール卓球
18	水	バランスボール	ラージボール卓球
19	木	A D L 体操	A D L 体操
20	金	ステップ台	ラージボール卓球
23	月	サーキットチェア	ラージボール卓球
25	水	バランスボール	ラージボール卓球
26	木	A D L 体操	A D L 体操
27	金	ステップ台	ラージボール卓球
30	月	サーキットチェア	ラージボール卓球
31	火	ストレッチ体操	
9/2	木	A D L 体操	A D L 体操
6	月	サーキットチェア	ラージボール卓球
8	水	バランスボール	ラージボール卓球
10	金	ステップ台	ラージボール卓球

会場

・ラージボール卓球は本店
 エクセレントホール
 ・その他の体操は旧大野支
 所にて行っています

時間

・午前10時～
 ・午後1時30分～ ラージボール卓球
 2時～ ADL体操

編集後記

最近、お便りキャッチやクロスワードのハガキが少し増えた気がします。若い人や小学生もまれにありますが、もっとJAを身近に感じてもらえたらうれしいです。全員の方は紹介できませんが、ご意見・ご感想も含めてお待ちしております。

それにしてもこう毎日暑いと、ビールの量も少々増えてきます。健康診断を控え、気にはなるのですが…。

職員人事異動のお知らせ

平成二十二年八月一日付で人事異動がありましたので、お知らせ致します。

【新採用】



大野東支店
 機燃課
 農機センター
 小林 誠



大野東支店
 営農経済担当
 森 永 也

確認を

カントリー 利用圃場の標示板

カントリー利用圃場の適期刈取の圃場確認等を行うために、カントリー利用生産者の皆さまに標示板の設置をお願いしています。標示板をまだ設置していない圃場においては、必ず設置をお願い致します。

尚、標示板が必要な時は各支店にお問い合わせください。

年金相談会開催中

8月開催日は

8/26(木)午後3時～午後7時まで

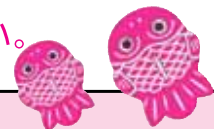
場所:JAテラル越前 勝山中支店(☎88-0342)

当日は年金特別便・定期便(配偶者の分も)・印鑑等をお持ちください。

相談員:宮澤 真由美先生(社会保険労務士)

- ・年金・健康保険・雇用保険等、あなたの疑問にお答えいたします。
- ・年金履歴の調査・変更届け・裁定請求のお手伝いもお任せください。
- ・詳しくはお近くのJA各支店にてお問い合わせください。
- ・ご夫婦で来られると、より詳しくご相談いただけます。

*平日なので、仕事帰りにお気軽にお寄りください。



年金ワンポイントアドバイス

失業給付を受けると年金は全額支給停止

60～64歳で特別支給の老齢厚生年金を受給できる方が会社を退職し、雇用保険の失業給付(基本手当)を受けると年金の方が、受給金額が多くても**基本手当が優先**され受けている間は**年金が全額停止**になってしまいます。

停止される期間は、求職の申し込みを行った月の翌月から基本手当の支給が満了した月までです。

ただし基本手当の支給期間中でも、手当を一日でも貰わなかった月があった場合は、その月の年金が支給されます。

また、季節的に雇用されている短期雇用特例被保険者などに離職時、支給される特例一時金を受ける方の年金は支給停止されません。

JA旅行センター ふれあいの旅

JA発着・添乗員同行だから安心!!
参加者募集中

好評につき綾小路きみまるライブ



富山日帰り
出発日：9月25日(土)
旅行代金：13,500円
 (大人お一人様)
募集人員：25名
 (チケットに限りがありますので無くなり次第締切ります)
8月13日(金)受け付け開始 ☎65-1239

行程表		
日	JAテラル越前...丸岡IC...富山IC... 09:20頃 09:50	朝:×
帰	富山市内ます寿司工場...富山オパードホール(綾小路きみまるライブ).. 12:00/13:00 13:20/14:00~15:00/15:30	昼:○
り	..松任市遊館...丸岡IC...JAテラル越前(勝山・大野) 16:10~16:40 18:30~19:00頃	夜:×

小松空港航空ショーとぶどう狩り

フルーインパルスなどめったに見られない飛行です **日帰り**
出発日：10月3日(日)
旅行代金：5,900円(大人)
5,700円(小学生)
募集人員：40名
 (最少催行人員35名)



行程表		
日	JAテラル管内—JA吉田郡—JA花咲ふくい本店—丸岡IC 8:00 8:40 9:10	朝:×
帰	—安宅C—小松航空祭で自衛隊戦闘機やブルーインパルスの 10:30	昼:弁当
り	曲芸飛行でお楽しみ下さい—ぶどう狩り—月さぎの里— 15:00 15:30 16:30 16:20 16:40	夕:×
	—JA花咲ふくい本店—JA吉田郡—JAテラル管内 17:10 17:40 18:30頃	

※人員により他JAと混載の場合があります。
 ※自衛隊の都合により日程・内容が変更になる場合があります。

お大師様と一緒にお遍路の旅

第1回 四国霊場八十八ヶ所巡拝の旅 3泊4日
出発日：10月12日(火)~15日(金)
旅行代金：75,000円
募集人員：25名
 (最少催行人員15名)
 添乗員同行しませんが、
先達さんがお世話します。



行程表		
1	福井県内—霊山寺—極楽寺—金泉寺—大日寺—地藏寺—安楽寺—宿坊 1番~6番	朝:×
2	宿—十楽寺—熊谷寺—法輪寺—切幡寺—藤井寺—焼山寺—常楽寺 —国分寺—大日寺—宿坊 7番~15番	朝:○ 昼:○ 夕:○
3	宿—観音寺—井戸寺—恩山寺—立江寺—鶴林寺—太龍寺(ロープウェイ)— 平等寺—薬王寺—ホテル 16番~23番	朝:○ 昼:○ 夕:○
4	宿—最御岬寺—津照寺—金剛超寺—神峯寺—大日寺—福井県内 24番~28番	朝:○ 昼:○ 夕:×

桂林・広州 4日間

桂林 2泊
 広州 1泊
 漓江下りあり

出発日：10月16日(土)
旅行代金：112,000円(大人お一人様2名1室)
 燃油サーチャージ・渡航手續料別途
募集人員：15名(最少催行人員10名)
 利用航空会社 中国南方航空

中国 青島3日間

出発日：10月23日(土)
旅行代金：108,000円(大人お一人様2名1室)
 燃油サーチャージ・渡航手續料別途
募集人員：15名(最少催行人員10名)
 利用航空会社 全日空



日時	発着地	交通機関	時刻	スケジュール	食事
10/23 (土)	J A発 関西空港 発 青島空港 着 青島	専用車 ANA157 専用車	4:00 10:40 12:30	空路、青島へ 青島市内観光 「小魚山公園」 「青島ビール工場」 (青島港)	レストラン
10/24 (日)	青島	専用車	午前 午後	青島郊外、崂山観光 青島市内観光 「龍台閣」「キリスト教会」 「天主教堂」(ジヤンペン)	レストラン
10/25 (月)	青島 青島空港 発 関西空港 着 J A発	専用車 ANA158 専用車	午前 14:00 17:20 22:30	青島市内観光 「小青島」「ラビエ塔」 「潜水艦」(威海衛)へ 青島より空路、関西国際空港 関西国際空港到着後、 バスにて福井へ	レストラン

エジプト・カイロ・ドバイ6日間

出発日：10月25日(月)
旅行代金：198,000円
 (大人お一人様)
 燃油サーチャージ・渡航手續料別途
募集人員：20名
 (最少催行人員15名)
 利用航空会社 エティハド航空



《予告版》

【国内】
10月27日~29日『北海道イベント2泊3日』
 【海外】
11月下旬 台湾国際花博覧会『3泊4日』

お申し込み・お問い合わせは
各支店または旅行センターまで
 ■ JAテラル越前旅行センター ☎0779-65-1239

昌寿殿 清寿殿ニュース

(秋号)

心、静かに故人を偲ぶご法要

JAテラル越前 農協会館が
お手伝い致します。

落ち着いた雰囲気の間

いす席で、ゆっくりと法要の食事会はいかがですか。

お料理 会席料理	5,250円～
パック精進料理	800円～
引出物 3点選んで	3,150円～
御席料(お一人様)	525円～
雑費(テーブルクロス)	525円～

お料理屋さん、その他関連業者さんのご紹介をさせていただいておりますのでご相談ください。

葬祭センターにて引出物をご注文いただいた
お客様には、ご自宅の床の間に法要飾りを
無料でお貸しいたします。

- 掛け軸
- 回転灯籠
- 焼香セット



ご予約 お問い合わせ先

JAテラル越前 生活福祉課 昌寿殿 ☎(0779)65-2242

マイカーローンキャンペーン

のりタイゾーさん

キャンペーン期間

平成22年8月2日[月]~10月29日[金]

固定金利

年 1.5%

JAマイカーローンは、
どなたでも
ご利用いただけます。

キャンペーン
期間金利!

年

誰でも
この金利
ですよ~!

ご融資期間 6か月以上7年以内

ご融資金額 10万円以上
500万円以内(1万円単位)

《ご利用いただける方》

- 満18歳以上で最終返済時の年齢が満71歳未満の方。
- 前年度税込年収150万円以上の方。
- その他JAの定める条件を満たしている方。

《お使いみち》

自動車本体・付属品・税金・保険料など自動車購入にかかる諸費用・
修理費用・運転免許証取得費用・車検手数料費用・車庫建設費用など
（車庫建設費用は100万円以内に限る）

《保証人》

福井県農業信用基金協会の保証をご利用いただけます。
(別途保証料3.0%がかかります)

《お申込み時にご用意いただくもの》

- 本人を証明する書類(運転免許証および健康保険証など)
 - 所得を証明できる書類(所得証明書・源泉徴収票など)
 - お使いみち・所要資金を確認できる書類(見積書/売買契約書など)
- ※組合員以外の方のご利用の場合は、JA所定の借入金でお支払いいただくことと、借入金額としてご利用いただくことができます。
※借入返済月ごとの返済額が返済限度額を超える場合には、別途承認の書類を提出する必要があります。
※返済額の計算は、返済方法・返済期間・返済利率により異なります。

笑顔の暮らし耕します

「テラリ」とは、「大地にやさしい」という意味で、テラ(地球、大地)というラテン語からの派生語で、農業を守り、自然を守り続けるというJAの基本姿勢を表現しています。

ちよきんぎよしましよ! JAバンク

詳しくは、お近くのJAバンク窓口までお気軽にお問い合わせください。

JAテラル越前

大野北支店 65-1264
大野南支店 64-1111
勝山中支店 88-0342

大野西支店 65-1270
九頭竜出張所 78-2011
勝山北支店 89-2003

大野東支店 65-1272
勝山南支店 88-0341
本店 65-1295

JAバンク
福井県JAバンク 検索