



てらるる

11

2011
Vol.152

笑顔の暮らし耕します

JAテラル越前

CONTENTS(目次)

てらるるの話題	2
農業用使用済資材回収のお知らせ...	5
表紙紹介	6
理事会報告	10

里芋収穫機実演会

十月十八日、大野管内は上庄地区稲郷、勝山管内は野向町北野津又で里芋収穫機実演会が行われ、多くの里芋生産者が見学しました。

実演機（イセキ北陸・奥越農林総合事務所・JAテラル越前共同開発）が里芋の株を次々と掘り起こしていくと、実演機の周りに見学者が集まり熱心に説明を聞いていました。

見学者からは、コストだけでなく機械に必要な人数、芋の株に付着する土の量などを指摘する意見も聞かれ、いくつかの改良点もありそうです。

里芋の植え付け・収穫は、手作業が多く重労働となるため、作付面積の減少の原因の一つとも考えられており、機械化による



労働力の軽減と作業時間の短縮が望まれます。更なるブランド化と生産増大を目指す奥越の里芋にとって、強い味方となることが期待されます。

テラルの味覚

本格的な里芋出荷を前に見学会

十月十一日、強い農業づくり交付金事業（奥越さとも日本一ブランド強化事業）として、四月に完成したJAテラル越前里芋選別所（大野市中掘）では、特産品の里芋の本格的な集荷を前に試運転とあわせて見学会が行われました。

見学会には、新しい選別所を一目見ようと二百名を超える生産者・関係者が集まり、カメラ式形状選別機や自動秤量機などを興味深く見学していました。



奥越の里芋は、上庄里芋を代表に煮崩れせず、贈答用などとして県内外からも高い評価を得ており、さらなるブランド化を進めています。一方では作付面積の減少から、作付面積の推進として大麦収穫後の栽培などを進めています。生産者の生産意欲向上と生産量の増加に向けて、県や市なども協力し、日本一の里芋づくりを目指していきます。

同選別所は、十月十三日から一日約二十トン集荷し、十二月下旬までに約千二百トンの集荷を見込んでおり、県内だけでなく県外に向けても出荷されます。



「里芋初セリ」訪問会

十月十四日の早朝、福井中央卸売市場の福井青果（株）へ、里芋生産者代表・常勤理事・関係担当者が里芋の初セリを表敬訪問し、消費者が待ち望んでいるテラル越前の里芋をアピールしました。

初セリでは昨年同様の価格となりましたが、新しい里芋選別所では、カメラによる選別など選別の強化と規格・品質の均一化に加え、計画的な出荷量・里芋の生産振興に対する思いなどを説明し、これからの出荷に向けて、生産意欲が高まる販売となるように要望しました。



観光農園

「里芋掘り体験」

賑わう美味しい秋！



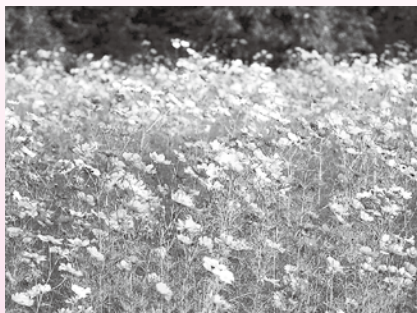
10月23日に北野津又地区で観光農園「里芋掘り体験」が開催されました。参加者は昨年より多い171人、1,080株の申し込みがありました。

参加者は、地元営農生産組合の手助けを受けながら、親子でいっしょにスコップで掘り起し、顔を出した株についた子芋の付き具合にもとても満足気でした。

また、テント内では地元野菜の販売、エゴマ味噌をつけた里芋田楽などのふるまいや、お楽しみガラガラ抽選会などが催され、とても賑わっていました。



秋風の中の コスモス



勝山市野向町薬師神谷地区では、今年もコスモスが満開となりました。訪れた人も風に揺れるコスモスの間を散策したり、満開のコスモスをカメラに収めていました。(10/20撮影)

消費者がボランティアで農家をお手伝い

上庄里芋猫の手援農隊

10月21日から23日までの3日間、大野市稲郷の(農)稲ノ郷にて、都市近郊在住の消費者が援農というボランティアで、里芋の掘り取りから株割、調整に汗を流されました。

これは、全国農協観光が企画した援農事業で、他にもりんごの袋掛け、さくらんぼの収穫など全国で開催されています。

一行は東京、埼玉、愛知、大阪から参加の7名で、21日には圃場にて手作業による芋掘り、22・23日には株かき作業を行い、生産者の掘り取り時の重労働、里芋の株かき作業の大変さを体験しました。

参加者は、奥越の里芋の味にとっても感動し、3日間の作業が無事終了し帰路に着きました。



スポーツの秋!

年金友の会ゲートボール県大会



十月十三日、「第二十九回福井県JAバンク年金友の会ゲートボール大会」が鯖江市東公園陸上競技場で開催されました。
県内十四JAから三十二チームが参加し、当JA管内からは六月の予選を勝ち抜いた本店、村岡、阪谷クラブの三チームが出場し、秋晴れの空のもと熱戦が繰り広げられました。
本店、村岡の二チームが予選を勝ち抜き決勝トーナメントに進出しましたが、残念ながら一回戦での敗退となりました。
選手のみなさんお疲れさまでした。

「Zi-Ba(ジーバ)フェスタ」開催

65歳以上の元気な高齢者を対象に、JAテラル越前助け合い組織「結の会」(清水文子会長)は、10月19日、JAテラル越前農協会館にて「シルバーフェア」を開催。

「いつまでも生き・活き・元気!」をテーマに元気アップを図ろうと「Zi-Ba(ジーバ)フェスタ」と題し、今年で10回目となる同フェアには、JAテラル越前管内から元気な高齢者102名が参加し、交流を深めました。

まず、デイサービスと生活福祉課職員による「ほほえみ太鼓」の演奏や、生活福祉課職員による簡単体操の指導を受けた後、これからもますます元気で長く生きようと願いを込めて、全員で「長寿ずし」と銘打って、ジャンボ太巻きずし作りに挑戦。今年は長さ30mにも達し、参加者全員で息をあわせて見事に持ち上げに成功し、会場内は大きな歓声につつまれました。



この後、上庄保育園児の「よさこい踊り」があり、園児と一緒にふれあい・交流し、参加者は楽しい一日を過ごしました。

廃棄農薬回収の実施について

JAよりご購入いただきました農薬の中で、使用期限が切れ今後使用の見込みがない農薬の廃棄処理を希望される方は、**事前に商品名と数量(袋数)を下記の手順にてお申し込み願います。**

1. お申し込み手順

- ①希望者は、各支店に用意してあります「**廃棄農薬処理申込書**」(2部)にご記入いただき、「農家控え」用紙を持ち帰ります。(処理申し込みの印鑑が必要)
- ②回収日に「農家控え」用紙をご持参の上、下記回収場所へ持ち込み願います。

現金及び廃棄マニフェスト用に**印鑑**もご持参願います。

2. 回収日時 **平成23年11月27日(日) 午前8時30分より正午まで**

3. 回収場所 大野配送センター(大野市) 勝山配送センター(勝山市)

4. 回収料金 (JAでご購入いただいたものに限ります。)

1kg当たり(税込)(最少計量単位100g)

農薬の種類	処理金額	備考
一般農薬	250円	粉、粒、水和、液剤
くん蒸剤	300円	
硫黄類	450円	石灰硫黄合剤など
クロロピクリン類	1,200円	

*重量については風袋込となります

5. 回収不可農薬

(主な農薬名)

- ①POPs農薬 DDT、エンドリン、アルドリン、PCBなど
- ②ダイオキシン類 MO粒、ショウロンM、サタンMなど
- ③水銀系 クミスイ、プラエスMなど
- ④家庭用薬

6. 申込締切日 **平成23年11月15日(火)**

農業用使用済資材回収のお知らせ

JAテラル越前では販売業者としての責任のもとに、本年もJAが供給した農業用資材及び農薬に対して、下記の日程にて回収を行います。農業・自然を守り続け、環境にやさしい農業への取り組みにご理解とご協力をお願い致します。

尚、廃棄農薬回収方法・日時は4ページ下表をご参照願います。

○農業用使用済資材・搬入規格・料金

※最少重量単位1kg

種 類	資 材 名	搬 入 規 格	処分料金 (消費税込)
塩化ビニール系の製品	ハウス用ビニール 肥料袋・育苗箱 畦波・畦シート	① 大きさ 長さ 90cm 幅 90cm以内にたたむ ② 重 量 1梱包当たり、15kg以内 ③ 荷 姿 折りたたんだ形態	1kg当たり 45円
ポリエチレン系の製品	農ポリ・黒マルチ等	肥料袋：20枚程度を折りたたんで袋に入れ、十文字に縛る 育苗箱：10枚単位に2ヶ所で結束 畦シート：丸めて2ヶ所で結束	
プラスチックボトル類	除草剤・殺虫剤・殺菌剤 ※洗剤容器等生活用品は除外	農薬空 ボトル：内部を洗い、肥料袋に入れる ④ 結 束 2ヶ所(ビニール紐またはわら縄等)	
ハウス用鋼管及びハウス部品	ハ ウ ス 直 管 // U 管 // 部 品	・鋼管類は90cmに切断し、15kg以内に梱包する ・ハウス用部品は、針金で固定する	1kg当たり 20円

※JAテラル越前では処理費用の一部を負担しています。

○搬入日時・場所・地区

実 施 日	受 付 時 間	搬 入 場 所	対 象 地 区
11月13日(日)	午前8時から 正午まで	営農施設総合センター (大野市堂本)	大野地区
		上庄カントリー (大野市中掘)	
		勝山第1カントリー (勝山市荒土町伊波)	勝山地区

① 指定日以外に搬入されたい場合
② 正しく分類・梱包されていない場合
③ 生活用ゴミが入っている場合
④ 鋼管類以外の金属
次の場合は搬入できません

必ず **印鑑** (処理委任状に使用)・及び **現金** をご持参ください。

理事会報告 監事同席

平成二十三年十月二十七日に開催された理事会の審議事項は次の通りです。

●付議事項

第一号議案

役員改選に伴うスケジュール(案)について

第六代役員改選に伴うスケジュール(案)が承認されました。

●報告事項

一、内部監査等(六月～九月)の結果について

二、不良債権等回収状況(九月末)について

三、固定資産の取得について「大野北支店屋根防水工事」

四、住宅ローン貸出要項の一部変更について

五、平成二十三年度十月実施の共済仕組改訂の概要について

六、平成二十三年度JA共済コンプライアンス点検結果および改善方針の概要について

七、『2011JA感謝祭』の実施について

八、九月末実績について

九、月次モニタリング(調整後自己資本比率等の推移)について

十、金利自由型貯金の利率について

十一、余裕金の運用状況について

東日本大震災に伴う 義援金のお礼と報告

JAテラル越前の各支店・事業所の窓口で受付けております義援金について、皆様からのあたたかいご協力をいただきましてありがとうございます。

これまでにJAテラル越前で預かりしました義援金について、下記のとおりご報告致します。

10月31日 現在
1,121,427円

引き続き義援金の受け付けを行ってまいりますので、ご協力をよろしくお願い致します。

日直中止のお知らせ

平成23年11月23日～平成24年3月末日までの冬季期間、大野配送センター・勝山配送センター・大野南支店購買店舗は、土・日曜・祝日、年末・年始の日直を中止とさせていただきますので、よろしくご理解のほどお願い致します。

尚、冬季期間の終了は、気候状況等で適宜対応させていただきます。

JAテラル越前・貸出金利一覧表

☆住宅ローン

	金利選択型				変動金利
	2年固定	3年固定	5年固定	10年固定	
貸出金利	1.05%より	1.10%より	1.45%より	1.65%より	1.35%より

※貸出金利は最優遇金利適用時の金利です。
 ※上記金利は金融情勢等により、お借入れ日までに変更させていただきます場合もあります。
 ※福井県農業信用基金協会の保証をご利用いただきますので、原則として保証人は必要ありません。

☆その他資金

平成23年11月1日現在

資金名	ご利用目的	貸出金利	
軽トラック購入資金	固定金利	農業用軽トラック購入	0.90%より
農林業経営改善資金	変動金利	農業資金関連	0.90%より
アグリ長期特別資金	固定金利	農業資金関連	1.40%
生活改善資金	変動金利	生活資金関連	0.90%より
JAクローバーローン	変動金利	生活資金関連	0.80%より
JAマイカーローン	固定金利	自動車購入関連	1.30%より
JA教育ローン	固定金利	教育費用関連	1.85%

2011 平成23年

行事日程

11月

10日(木) 外務活動日

ナイターローン相談会(大野東支店・勝山中支店)

11日(金) 大野東支店支店運営委員会、大野南支店支店運営委員会

12日(土) 自然薯掘り取り体験(営農政策課)

13日(日) 第6回JAグループウォーキング大会(池田町)(生活福祉課、廃プラ回収(正午まで)(購買課)

17日(木) 年金相談会(本店)(信用課)、農家組合連協協長研修(18日(営農政策課)、第63回JA福井県女性大会・家の光記事活用発表大会(JA福井市)(生活福祉課)、ナイターローン相談会(大野全支店・勝山中支店)

18日(金) 特産振興会研修(大野北支店)

21日(月) 大野西支店農家組合長会議

22日(火) 大野東支店農家組合長会議

24日(木) ナイターローン相談会(大野東支店・勝山全支店)

27日(日) 廃棄農業回収(購買課)

28日(月) 理事会・監事会

12月

1日(木) ナイターローン相談会(大野東支店)

2日(金) 大野西支店農家組合長会議

4日(日) 女性部あぐりミズフェスタ(勝山中支店)

JAテラル越前
女性部大会

あぐりミズフェスタ2011

開催のご案内

～家の光記事活用体験発表会～

とき 平成23年12月4日(日)
午前10時～午後2時30分(受付 午前9時30分より)

とまる 勝山中支店 多目的ホール

※講演 (はやおき亭貞九郎さんの落語)
※豪華景品が当たる抽選あり
※多数の女性部員の参加をお待ちしております。

『みそ』・『こうじ』委託加工申込みについて

JAみそ加工場において『みそ』・『こうじ』の委託加工を行いますので、ご案内申し上げます。尚、持込原料につきましては、異物混入の無いよう十分ご注意くださいようお願い致します。

1. 委託加工料金 (税込)

区 分	加工料金
みそ加工(1升)	792円
こうじ加工(1升)	273円
容器(ビニール袋・箱)	別途実費

2. 原料料金 (税込)

区 分	原料価格
白米(1升あたり)	650円
大豆(1升あたり)	370円

3. 加工施設利用 (税込)

施設利用料(1日最大120升)	34,500円
-----------------	---------

申込期限 平成23年11月30日(水)各支店まで
くわしくは各支店窓口へお問い合わせください

そば碾き委託加工申込みについて

JAテラル越前では、そば碾きを下記にて実施していますので、お早めのご利用をお願い致します。

1. 申込書に必要事項をご記入の上、申込書と玄そばを各支店へ持ち込んでください。
2. 委託加工料金 (税込)

原料持ち込みの場合	
加工料(1kg)	315円
容器料(ビニー袋1枚)	10円
合計	325円

3. そば粉(原料 平成23年産)

1kg入り(税込) **945円**

☆年末までのそば碾き量には、限りがあります。
申込順にそば碾き致しますので、お早めにお申し込みください。
尚、玄そばは、5kg以上でお願いします。

申込期限 平成23年11月30日(水)各支店まで
くわしくは各支店窓口へお問い合わせください

健康教室予定 11・12月

月 日	曜 日	内 容	月 日	曜 日	内 容
11月15日	火曜日	ラージボール卓球	12月 6日	火曜日	ラージボール卓球
11月16日	水曜日	健康体操	12月 7日	水曜日	健康体操
11月17日	木曜日	ラージボール卓球	12月 8日	木曜日	ラージボール卓球

会 場 本店エクセレントホール

時 間 午後1時30分～

勝山地区健康体操は11月21日(月)です。

どなたでも1回200円で参加できます。お気軽に参加してください。

※都合により予定が変更になる場合があります

お問い合わせ先 生活福祉課 ☎65-8893

編集後記

今月号は、収穫が始まった里芋の記事ばかりになってしまいました。さすがに特産品として定着していると感じます。最近ではネギも出荷量が増えてきており、奥越産のネギも評価が高いようです。どちらもこれからの寒い時期にとっても喜ばれる食材です。残念ながら、個人的に前者はあまり得意ではありませんが、多くの人に味わってもらいたい奥越の特産品です。

本誌にも掲載したように、機械化、省力化が進み生産者が効率よく収穫できるようになるといいのですが。

職員退職のお知らせ

自己都合退職
栗原 貴久(勝山南支店)
洞口 寛雅(勝山北支店)
(平成二十三年十月三十一日付)

※日程は変更になる場合があります。
5日(月) 富田農家組合長会議(大野東支店)
7日(水) 阪谷農家組合長会議(大野東支店)
8日(木) ナイターローン相談会(大野東支店)
9日(金) 上庄農家組合長会議(大野南支店)



第二の人生・損をしないための

年金受給予定者セミナー

(対象者：55歳以上の退職予定の方)

開催日 12月4日(日)

場所 JAテラル越前 本店

受付開始 午後12時30分より
日程 午後1時～午後3時頃
講師 鈴木 博巳 先生
(社会保険労務士)



ご参加いただいた方に
温泉入浴券をペアで
プレゼント
(参加予約受付中)

セミナーでは、55歳以上の方を対象に年金・雇用保険・健康保険・税金といった退職後の手続き及び注意点を中心に説明してまいります。

有利な老後を迎える為にも、
ぜひご参加ください！！



《お問い合わせ先》

大野北支店 ☎ 65-1264 大野西支店 ☎ 65-1270 大野東支店 ☎ 65-1272
大野南支店 ☎ 64-1111 九頭竜出張所 ☎ 78-2011 勝山南支店 ☎ 88-0341
勝山中支店 ☎ 88-0342 勝山北支店 ☎ 89-2003 信用課 ☎ 65-1252

テラル越前農業協同組合

商談して
素敵な
プレゼント!

キャンペーン期間
平成23年 10/10月 ▶ 12/24日

福井ハウジングパーク(福井市大和田)



JA住宅ローンで JA住宅を建てちゃおう

組合員限定

■ 提携ハウスメーカー



※ハウスメーカーの他、在来施工法の注文住宅も取り扱っております。

■ 特 典

期間中に各ハウスメーカー展示場(福井ハウジングパーク)にご来場願ひ、
JA住宅として商談いただいた方に、各種特典をプレゼントいたします。

(※商談とは、建設予定地の無料での敷地調査・間取りプラン作成・地盤調査の3点実施)

ダイワハウス 1泊ペアご招待 山中温泉(河鹿荘ロイヤルホテル)	積水ハウス 京都観光お土産付 京都夢工場 日帰りご案内	東日本ハウス 3kgプレゼント 若狭牛ロースすき焼用
--	--	---

※各特典共、先着10名様とし、1家族1品のみといたします。

福井ハウジングパーク(管理棟)にて、毎週土・日にJAバンクの相談会開催中!



お問い合わせは 最寄りのJA窓口へ



火災やカミナリ

地震や台風

盗難、ケガにも

建物更生共済

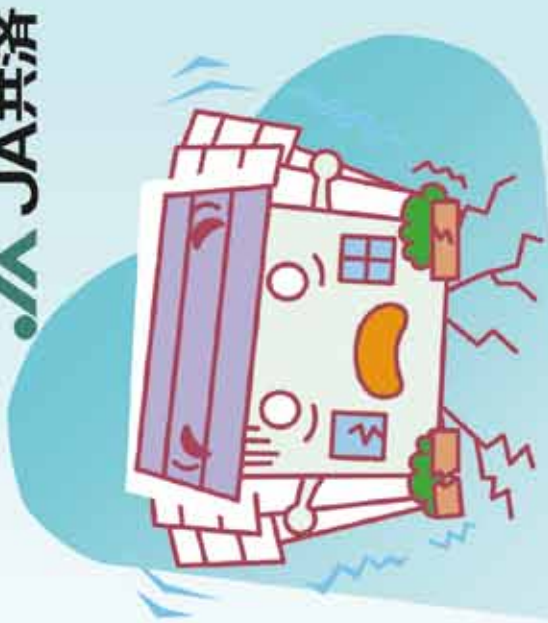
むとぎ

JAの建更なら

しっかり備える

ことができます!

保障範囲が広がりました!



笑顔の暮らし耕します

「テラル」とは、「大地にやさしい」という意味で、テラ(地球、大地)というラテン語からの派生語で、農業を守り、自然を守り続けるというJAの基本姿勢を表現しています。

※条件により保障内容は異なります。上記または建物更生共済に関するお問い合わせはJAテラル越前各支店までお気軽にお尋ね下さい。
この資料は概要を記載したものです。詳細については、「重要事項説明書(契約概要・注意喚起情報)」および「ご契約のしおり・約款」を必ずご覧下さい。